



Das Original

TSI 07/09



Wskazówki od eksperta w dziedzinie uszczelnień

Uszkodzenie silnika-

winna uszczelka głowicy cylindrów?

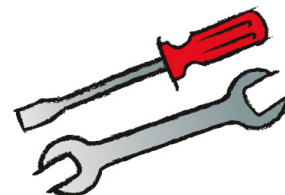
Przedmuchy gazów

spalinowych

**Uszkodzenie uszczelki głowicy cylindrów
samochodu ciężarowego**

W przypadku uszkodzenia silnika – na przykład w wyniku przegrzania, czy też przy nieszczelności mediów: wody i/lub oleju – przyczyny uszkodzenia szuka się często w uszczelce głowicy. Praktyka warsztatowa z wielu ostatnich lat pokazuje wyraźnie: przyczyny powodujące uszkodzenia silnika są całkowicie inne. Uszczelka głowicy jest najczęściej ostatnim ogniwem w łańcuchu, powstawania uszkodzenia – kiedy jej główne zadanie, uszczelnienie, nie może być już w 100 % wypełnione.

Nasze techniczny serwis informacyjny (TSI) jest bardzo pomocnym narzędziem w identyfikacji ukrytych, rzeczywistych przyczyn uszkodzenia silnika oraz wskazuje środki zapobiegawcze, które należy zastosować, zanim będzie za późno.

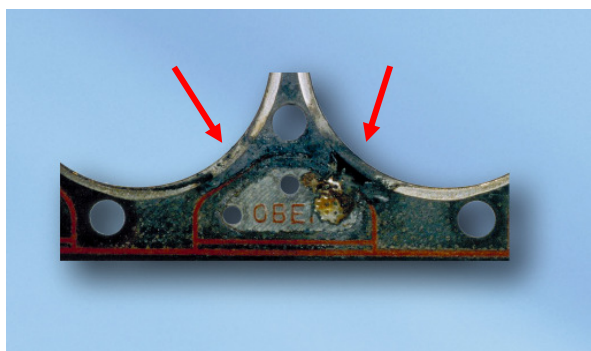


Przedmuchy gazów spalinowych

Uszkodzenie uszczelki głowicy cylindrów samochodu ciężarowego

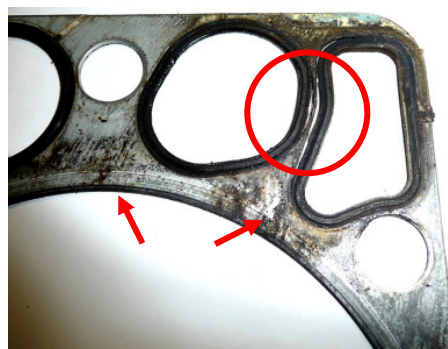
Zdjęcie uszkodzenia:

Pomiędzy drugim i trzecim cylindrem (przy zaworach wylotowych), widoczne są ślady silnego przedmuchu gazów spalinowych. Materiał uszczelki głowicy w obszarze kanałów wody, jest mocno uszkodzony.



Zdjęcie uszkodzenia:

W kanale popychacza poluzował się element uszczelniający z elastomeru. Również w kanale wody doszło do oderwania elastomeru. W wyniku uszkodzenia, duża utrata wody.



Możliwe przyczyny uszkodzenia:

- Nie były przestrzegane zalecane przez producenta momenty dokręcające
- Nie zostały zastosowane nowe, jakościowe śruby głowicy
- Osiadła tuleja cylindrowa w kadłubie silnika
- Doszło do skrzywienia powierzchni roboczej głowicy cylindrów
- Zbyt wysoka porowatość powierzchni głowicy cylindrów i bloku silnika

Możliwe przyczyny uszkodzenia:

- Niewłaściwie przygotowana (niepłaska) powierzchnia robocza głowicy cylindrów
- Niewystarczająco naprężona uszczelka głowicy, za małe siły naprężające
- W wyniku oddziaływania zbyt dużego ciśnienia gazów spalinowych, elastomerowy element uszczelniający został zdarty z płyty nośnej uszczelki
- W wyniku pełnego obciążenia silnika uszkodzenie zostało znacznie przyspieszone
- Problemy z systemem wtryskowym
- Niewłaściwie dobrany występ kołnierzy tulei cylindrowych

Środki zapobiegawcze:

Prosimy o przestrzeganie ogólnych instrukcji montażowych producenta silnika.

Patrz również: → fachowy montaż uszczelki głowicy cylindrów w siedmiu krokach (TSI 04/04)