



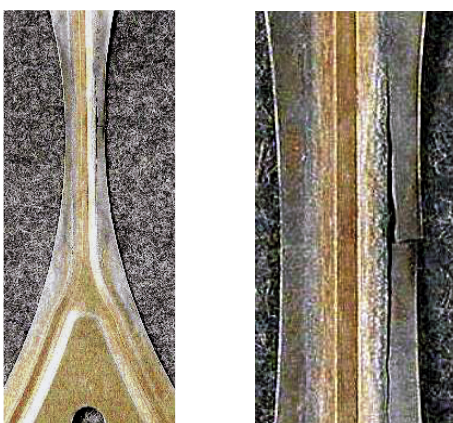
## Caso práctico

Avería del motor: ¿es la junta de culata la causante?

# Proceso de combustión descontrolado en junta de metal multicapa

### **Cuadro de daños:**

El incipiente ennegrecimiento en la zona del puente de la capa funcional demuestra el inicio de la destrucción, que en la segunda ilustración (derecha) es completa.



### **Causa:**

Un proceso de combustión descontrolado ha originado unas vibraciones de alta frecuencia. Esto ha dado lugar a ondas de presión que han destruido la zona del puente.

### **Otras posibles causas:**

- Calidad inferior del combustible (octanaje demasiado reducido).
- Relación de compresión demasiado elevada.
- Bujías con un valor térmico erróneo.

### **Medida:**

En el montaje es necesario atenerse a las instrucciones de montaje especificadas. Usar siempre los componentes de motor (bujías) especificados del fabricante.