



Das Original

TSI 14/10



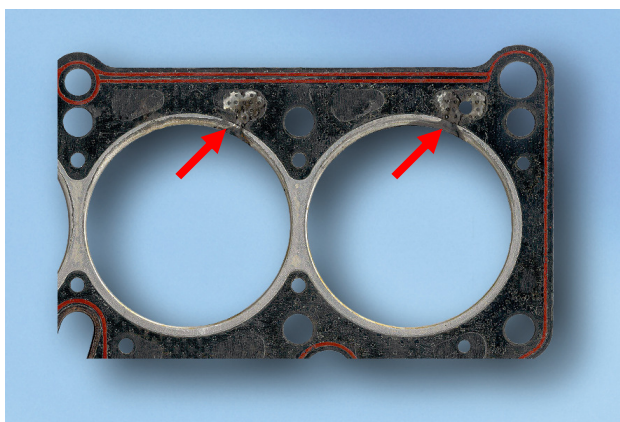
## Советы от профессионала

Выход двигателя из строя –  
виновата прокладка ГБЦ?

# Выход из строя прокладки ГБЦ в результате детонации

### **Повреждение:**

На металлической окантовке прокладки камеры сгорания отчетливо видны лунки и деформация. Наблюдается сплавление окантовки и мягкого материала. Окантовка прокладки камеры сгорания в этих местах имеет металлический блеск, а на мягком материале наблюдаются следы горения.



### **Причина:**

Мотор не был отрегулирован в соответствии с предписаниями производителя (раннее зажигание), что вызвало его термическую и механическую перегрузку. В результате неконтролируемого сгорания образуются ударные волны с экстремально высокими давлением и температурой, что приводит к перегрузке деталей двигателя. Чаще всего происходит повреждение поршня и прокладки ГБЦ.

### **Другие возможные причины:**

- Низкое качество топлива (слишком низкое октановое число).
- Слишком высокая степень сжатия.
- Свечи зажигания имеют неправильное калильное число или повреждены.
- Неправильная установка зажигания.

### **Меры:**

Необходимо соблюдать инструкции по монтажу.

Необходимо проверить регулировку мотора сразу же после монтажа.