



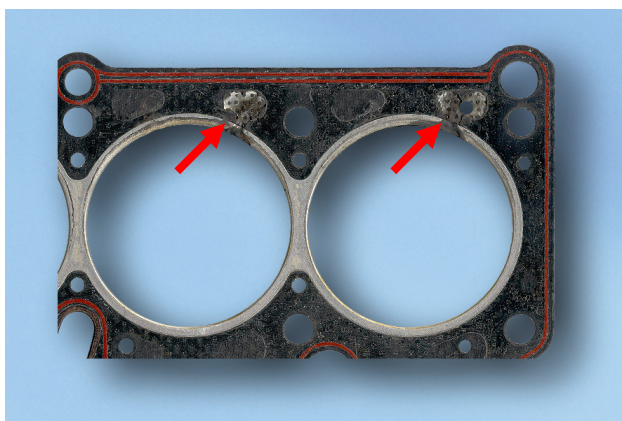
Caso práctico

Avería del motor: ¿es la junta de culata la causante?

Daños por picado

Cuadro de daños:

El aro de cilindro metálico de la cámara de combustión presenta abolladuras y deformaciones marcadas. El aro de cilindro y el material blando se han fundido. El aro de cilindro de la cámara de combustión suele presentar en esas zonas un aspecto metálico embotado y el material blando presenta rastros de quemaduras.



Causa:

El ajuste del motor, puesta a punto (encendido avanzado), no se ha realizado bajo las instrucciones del fabricante.

Esto genera un exceso de solidificación térmica y mecánica del motor. La combustión no controlada genera ondas de choque con presiones extremas y temperaturas elevadas, causando un excesivo esfuerzo para los componentes del motor. Los daños más frecuentes aparecen en los pistones y en la junta de culata. Los daños más frecuentes aparecen en los pistones y en la junta de culata.

Otras posibles causas:

- Mala calidad del combustible (octanaje insuficiente).
- Relación de compresión demasiado elevada.
- Ajuste incorrecto del encendido.
- Bujías con un valor térmico erróneo o bujías defectuosas.

Medida:

En el montaje es necesario atenerse a las instrucciones de montaje especificadas.

Comprobar el ajuste, puesta a punto del motor inmediatamente después del montaje inmediatamente después del montaje.