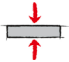


Guarnizione, testata del cilindro riparazione del motore

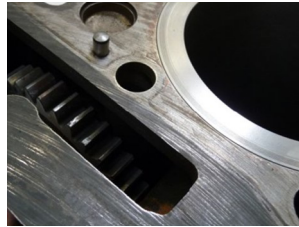
195.470 MAN D20 | **466.600** MAN D26

 1,5 mm

Trascorso un certo periodo di funzionamento o in seguito a un danno, la funzionalità del motore può essere compromessa in modo tale da rendere necessaria una riparazione. Per ripristinare i complessi meccanismi del motore, così come concepiti dal costruttore, è richiesta una vasta competenza tecnica. Prima di ogni fase di lavoro occorre ad es. controllare accuratamente lo stato delle superfici di tenuta del blocco motore e della testata del cilindro. Spesso solo un intervento meccanico preciso sulle superfici di tenuta può ripristinare la loro condizione ottimale. Questa procedura deve essere eseguita in un'officina specializzata con macchinari e know-how all'altezza. La geometria delle valvole nella testata del cilindro e nel blocco motore con ruote dentate cilindriche (ved. illustrazioni) rende necessaria la compensazione del materiale rimosso dalla lavorazione meccanica delle superfici a tenuta con una guarnizione della testata del cilindro più spessa.

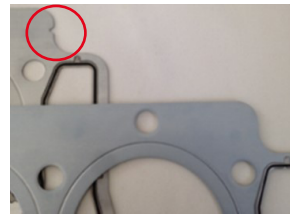
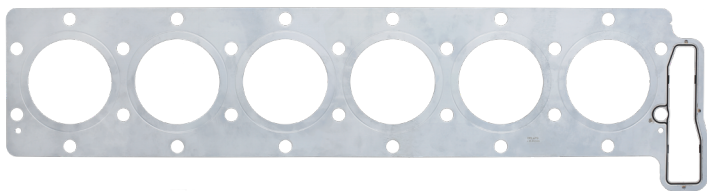


Superficie di tenuta testata del cilindro con ruota dentata cilindrica



Superficie di tenuta blocco motore con ruota dentata cilindrica

In questo caso la guarnizione standard (spessore: 1,2 mm; Elring 021.262 o 357.831) non è prevista. Altrimenti i fianchi dei denti delle ruote dentate cilindriche fanno troppa presa, causando un'usura precoce e danni. Per una riparazione del motore duratura e ecologica Elring ha sviluppato una guarnizione della testata del cilindro più spessa di 0,3 mm, la quale compensa la rimozione del materiale.



Contrariamente alle guarnizioni standard quest'ultima presenta, come illustrato in figura, una nervatura aggiuntiva sulla parte anteriore, ben visibile anche quando è montata. Importante: è assolutamente necessario controllare i componenti del motore che possono essere influenzati da questa modifica costruttiva (ad es. sporgenza eccessiva dell'iniettore). Si esclude inoltre espressamente qualsiasi responsabilità per l'esecuzione corretta della riparazione del motore. Questa spetta all'officina specializzata incaricata dell'intervento. Osservare sempre le indicazioni sul montaggio e del costruttore.

ElringKlinger AG | Aftermarket Division

Max-Eyth-Straße 2 | D-72581 Dettingen/Erms

Fon +49 7123 724-799 | Fax +49 7123 724-798

service@elring.de | www.elring.com

SI 02/2023



Das Original